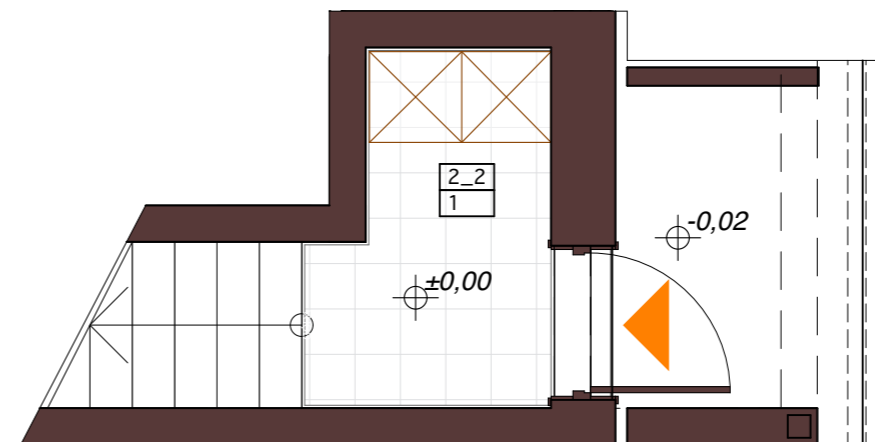
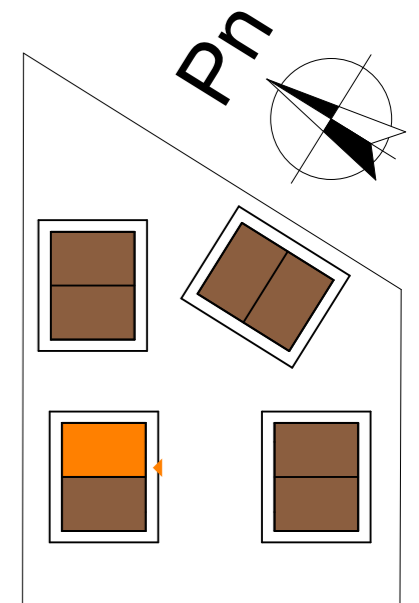
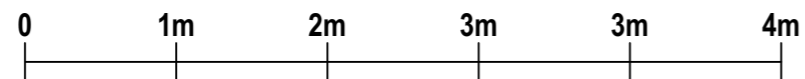


wejście na poddasze

PIĘTRO



PARTER



ul. Jagiellońska

mieszkanie nr2_2				
1	Nr	Nazwa pom.	Posadzka	m2
	1	przedsionek	gres	3,3
	2	komunikacja	panele	12,6
	3	kuchnia	gres	7,2
	4	pokój dzienny	panele	17,6
	5	sypialnia 1	panele	11,8
	6	sypialnia 2	panele	10,6
	7	łazienka	gres	5,0
				68,1 m²

INWESTOR
PMP INVEST PIOTR WIERZCHOŃ MICHAŁ WIERZCHOŃ
PAWEŁ WIERZCHOŃ SPÓŁKA CYWILNA
ulicy Batorego 45G, 05-120 Legionowo

PROJEKT
Zespół 8 budynków mieszkalnych jednorodzinnych dwukondygnacyjnych (kategoria budynku 1)
Na działkach nr ew 70/1, 70/2, 76/1, 76/2, 76/3, 76/4, 76/5 z obrębku 31 z jednostki ewidencyjnej Legionowo

PROJEKTOWAŁ	PODPIS
arch. Roman Popielewski	upr. nr Ma/08109 do projektowania bez ograniczeń w specjalności architektonicznej
SPRAWDZIŁ	PODPIS
#Wesly Biał 1	Ma/00416
OPRACOWAŁ	PODPIS
RP	
NAZWA RYSUNKU	SKALA
FAZA PROJEKTU	DATA
PROJEKT WYKONAWCZY	czerwiec, 28 listopada 2019